

## Gros plan sur les nouveautés 2007 !

De nouvelles applications sont venues compléter l'offre d'informations accessibles sur le site Internet du Parc du Haut-Jura.

### Pleins d'idées pour découvrir le Haut-Jura :

A travers ces nouveaux « Carnets de Voyages », le Parc propose de découvrir sous formes de livrets ludiques et dynamiques les richesses patrimoniales du territoire du Parc. Ceux-ci déclinent ainsi sur le web les éditions de la « Collection Patrimoine ». Ils en sont un complément illustré pouvant inviter l'internaute tout à la fois à parcourir le territoire ou à se procurer l'ouvrage dans son intégralité.



**La boutique est en ligne !** En place depuis le mois d'avril, son objectif est de rendre plus accessible et de façon attractive les différentes productions et éditions réalisées par le Parc. Beaux livres, collection patrimoine, jeux des 7 familles, maquette, cartes et guides... trouvent ici une vitrine supplémentaire. Pour l'instant le règlement ne s'effectue pas encore en ligne. Le « panier moyen » se situant à 18,58 €.

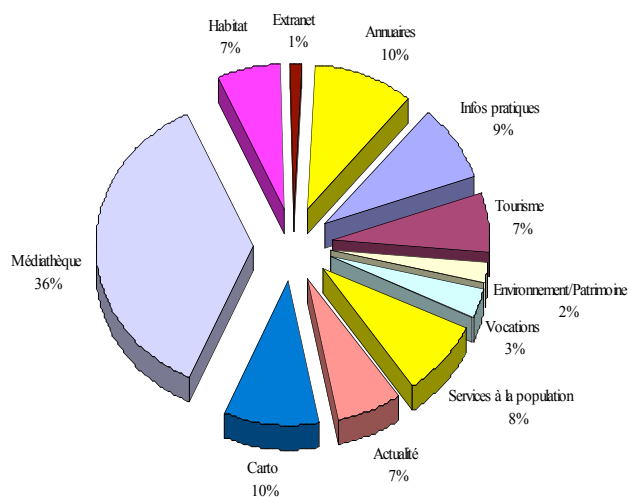
## Les grandes tendances ...

**47 000 accès directs pour 347 400 pages consultées soit 7 pages en moyenne par internautes.**

Un tiers de ces consultations concerne la base documentaire du site qui rassemble l'ensemble des informations sur les projets et les actions conduits par le Parc et le Pays du Haut-Jura.

Un second groupe (7% à 10 %) est plus largement constitué par les infos pratiques, les services d'annuaires, les services à la population, la cartographie, le tourisme, les actualités.

Le volet purement institutionnel (charte de territoire, orientations, etc..) reste marginal.

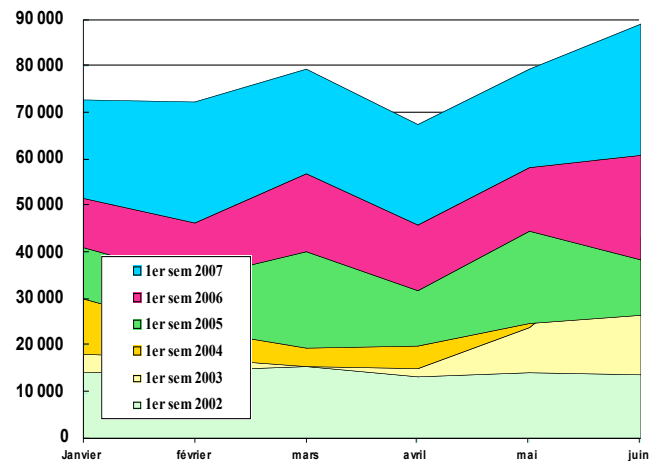


# Analyse des 6 derniers mois d'activité

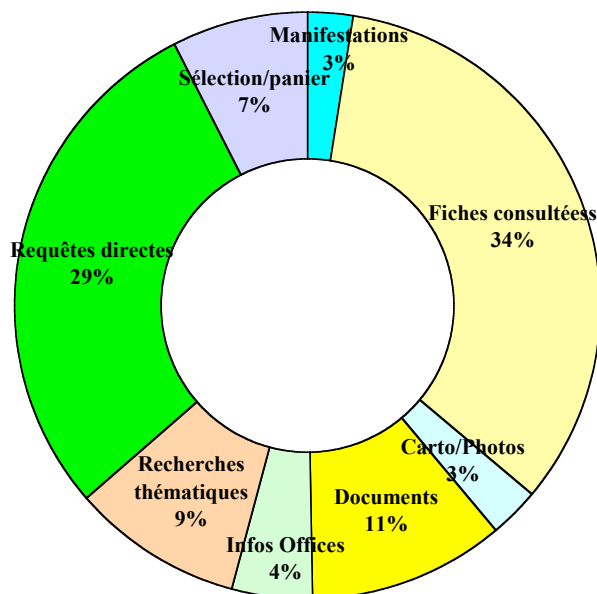
En totalisant l'ensemble des applications, l'activité Internet représente :

- près de **469 500** pages consultées,
- **plus de 14 000 documents ou informations téléchargés**. Pour 2/3 ils portent maintenant sur les documents hébergements des Offices de Tourisme. Le 1/3 restant concerne les cartes toutes prêtes des sites aménagés, des routes thématiques ainsi que le plan d'accès au Haut-Jura,
- Parallèlement le service de **cartographie interactive** aura été sollicité **plus de 12 600 fois** (en progression de 20%).

Evolution en volume des premiers semestres depuis 2002



## L'activité du « site Tourisme » :



- ❖ Une progression de **35 %** sur cette seconde saison, avec près de **122 200 pages consultées et 3 832 accès directs** (venant en plus des accès depuis le site du Parc). Les informations sont saisies sur les serveurs régionaux : LEI pour le Doubs et le Jura et SITRA pour le département de l'Ain., la base du site du Parc étant ainsi **mise à jour automatiquement**. Cette information renseigne également les sites des Offices et d'autres collectivités.
- ❖ **2 internautes sur 3** privilégient les accès directs aux **recherches thématiques**
- ❖ Près de **10 000 documents** (listes d'hébergements) téléchargés
- ❖ Une utilisation croissante du module de sélection qui permet de se créer un « catalogue sur mesure ». **8 500 fiches** ont fait l'objet de ce type de sélection.

Maison du  
Haut-Jura  
39310 Lajoux

Tel 03 84 34 12 30  
Fax 03 84 41 24 01

Adresse de messagerie :  
parc@parc-haut-jura.fr

**Besoin d'une  
information  
plus ancienne ?**

**Retrouvez tous  
les numéros  
dans la base  
documentaire  
du site.**

Tout sur l'Habitat, offre en ligne un service d'annuaire sur les professionnels et les services du logement et présente également les offres de logements résidentiels. Avec une **moyenne mensuelle de 700 accès directs**, la consultation de ce service se maintient mais souffre du manque d'offres en matière de logement.

- ❖ **1 377 recherches de logements**
- ❖ **1 135 fiches consultées**
- ❖ **Progression en volume du service d'annuaire et des actualités** propres à l'amélioration et la gestion de l'habitat qui représentent **40% connexions**.

