

Gros plan sur... « L'information touristique »

Ce nouveau service a été mis en place au début de l'été 2006. Il répond aux besoins d'informations touristiques des internautes, qui représentaient une part importante des consultations.

Ainsi l'ensemble de l'offre touristique du territoire du Parc en matière d'hébergement, de restauration, d'animations de loisirs, ... est désormais en ligne. La mise à jour des informations est assurée par les Offices de Tourisme



- ❖ **Optimiser la saisie de l'information :** L'objectif recherché était d'optimiser la saisie des informations touristiques effectuée par les agents des Offices du Tourisme et d'éviter les saisies multiples pour alimenter différents sites.
- ❖ **Structurer l'information :** Quinze offices, trois départements, deux régions, deux serveurs régionaux fonctionnant chacun avec des applications différentes, la tâche n'était pas simple. Avec notre prestataire Internet, il a fallu définir toutes les correspondances entre les différents systèmes.
- ❖ **S'appuyer sur les réseaux et les renforcer :** Les offices du territoire du Parc du Haut-Jura sont organisés en pôles de compétences, ce dispositif a permis ainsi de relayer les informations et d'agir spécifiquement sur les bons niveaux. Dans chaque Région et Département les responsables techniques ont également contribué à la concrétisation du projet.

Formation, travail en réseau :

La mise en place de ce service est le fruit d'une réflexion commune au sein des collectivités du Haut-Jura et des Offices de Tourisme. Pour assurer une bonne appropriation de la démarche, de nombreuses séances de formations communes ont été organisées à la Maison du Parc du Haut-Jura.

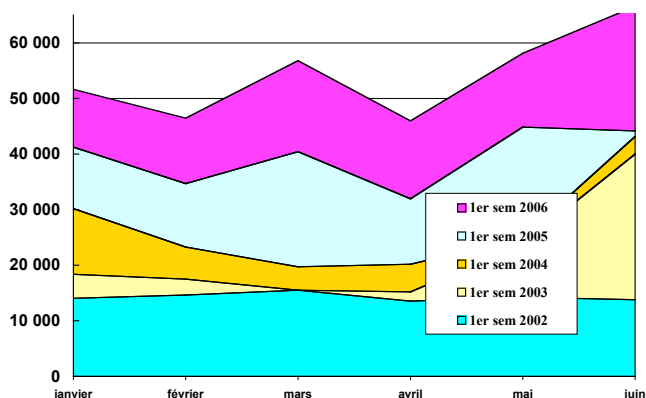
Ces séances qui mobilisaient une logistique importante (10 à 15 postes dédiés et en réseau) réunissaient les Offices de Tourisme et les représentants des services départementaux (CDT) et régionaux (LEI, SITRA), avec pour objectif le développement d'une réflexion commune et un travail de saisie par les agents des offices de tourisme en formation/action.



Evolution, détails des consultations

Le nombre de pages consultées continue d'évoluer avec actuellement un rythme moyen de 50 000 pages mensuelles. (53 000 en janvier et plus de 61 000 en juin). La mise en place de la base tourisme paraît avoir booster le site apportant de nouveaux internautes, y compris sur le site du Parc.

Evolution en volume pour les premiers semestres depuis 2002



- En janvier et en mars, on note une forte demande d'informations touristiques. Celle-ci explose dès le mois de mai avec la mise en place du module spécifique...
- L'activité plus institutionnelle (actions du Parc, infos pratiques, organisation et fonctionnement,...) demeure stable

Sur les 6 derniers mois, l'activité du site se caractérise par :

- ❖ Plus de 320 000 pages consultées, 50 500 accès directs
- ❖ Plus de 3 500 documents **ou informations téléchargés**. Ils portent sur la randonnée, les sites aménagés et les accès au Haut-Jura, et pour 800 d'entre eux sur les documents purement touristiques (liste d'hébergements, guides, etc...). Parallèlement le service de **cartographie interactive aura été sollicité plus de 10 400 fois**.
- ❖ La **médiathèque**, qui constitue la base documentaire du site, voit son utilisation croître également avec la **consultation de 36 000 fiches sur ces 6 derniers mois**, et représente la part la plus importante des pages consultées.
- ❖ L'organisation et les informations sur les **acteurs du territoire** sont regroupées dans les différents services d'annuaires. Ils représentent **3 000 recherches et plus de 15 000 fiches acteurs** consultées, avec souvent **des liens directs vers ces organismes**.
- ❖ Le « volet services à la population » génère également un trafic régulier avec par exemple la consultation de :
 - 5469 fiches hébergement pour personne âgées
 - 1054 recherches de fiche hébergement (Tout sur l'habitat)

Maison du
Haut-Jura
39310 Lajoux

Tel 03 84 34 12 30
Fax 03 84 41 24 01

Adresse de messagerie :
parc@parc-haut-jura.fr

Le positionnement du site Parc comme site « Portail Haut-Jura », s'affirme de plus en plus avec des domaines comme :

- Services à la population,
- Informations touristiques,
- Informations pratiques,
- Base cartographique.

Cependant, les informations plus particulièrement « Parc » comme Vocations, Territoires, Environnement, Patrimoine, restent en deçà de ce que l'on pourrait attendre.

