

## Les actions en cours

En parallèle de ces perspectives à moyen et long terme, des actions sont déjà engagées par le Parc et ses partenaires afin d'apporter des solutions concrètes et efficaces. D'ores et déjà une trentaine d'actions est répertoriée dans le Livre Blanc du Plan Climat Energie du Haut-Jura.

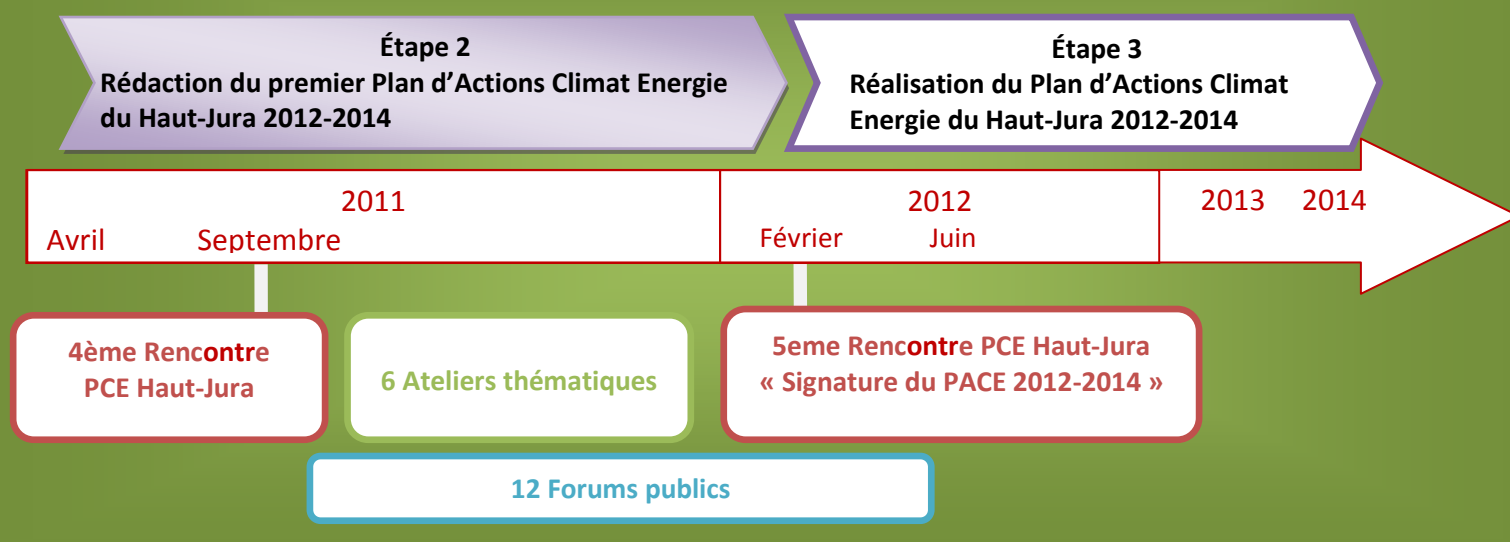
A terme toutes les initiatives publiques et privées seront localisables via un site internet dédié. Un logo « PACE Haut-Jura » sera mis à disposition des partenaires afin d'améliorer la visibilité de leurs opérations et de montrer la diversité des actions.

## Les prochaines étapes

Après la réalisation du diagnostic préalable, le Parc s'engage dans l'animation de la rédaction du premier Plan d'Actions Climat Energie (PACE). Un profond travail de concertation et d'échanges aura lieu, d'avril 2011 à février 2012, pour diffuser l'information et recueillir les actions de tous les partenaires volontaires. Les Rencontres et les Ateliers thématiques permettront de mieux coordonner les initiatives proposées individuellement.

Ce travail se conclura en février 2012 par la signature officielle du PACE 2012-2014 du Haut-Jura qui constituera la feuille de route pour les années à venir.

## Calendrier d'engagement dans le PACE Haut-Jura 2012-2014



Opération co-financée par :



**Parc naturel régional du Haut-Jura**  
Maison du Parc  
29 rue du village  
39310 Lajoux  
Tel. 03 84 34 12 30

**Chargé de mission énergie climat**  
Guillaume Gardette  
Tel. 03 84 34 12 23  
[g.gardette@parc-haut-jura.fr](mailto:g.gardette@parc-haut-jura.fr)

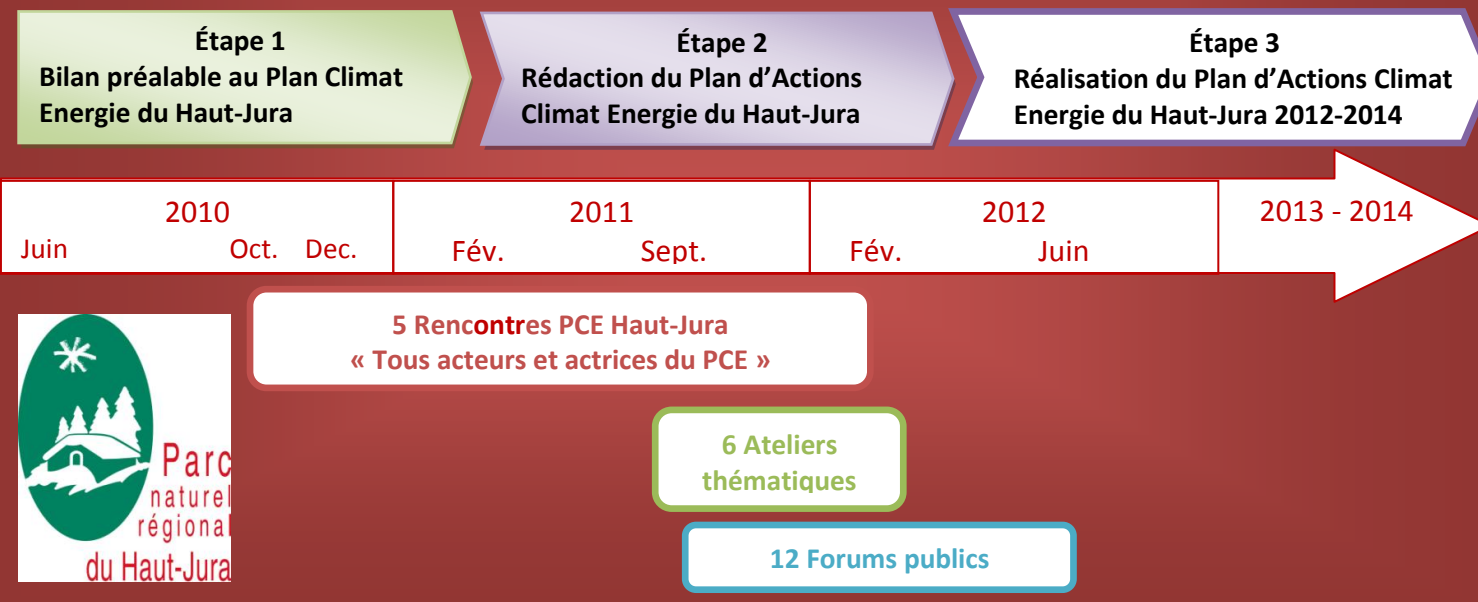
Mai 2011, PNR Haut-Jura



# BILAN PRÉALABLE au Plan Climat Energie

Extrait du « Livre blanc du Plan Climat Energie du Haut-Jura »\*

## Les étapes pour construire ensemble



\* téléchargeable sur : <http://www.parc-haut-jura.fr/fr/environnement/actions.php> Fiche Pratique Plan Climat Energie Haut-Jura

# POURQUOI un Plan Climat Energie ?

La nouvelle Charte du Parc naturel régional du Haut-Jura 2010-2022 identifie deux raisons principales à la mise en place d'un Plan Climat Energie : la lutte locale contre le changement climatique et l'adaptation du territoire face à l'épuisement des ressources énergétiques non renouvelables.



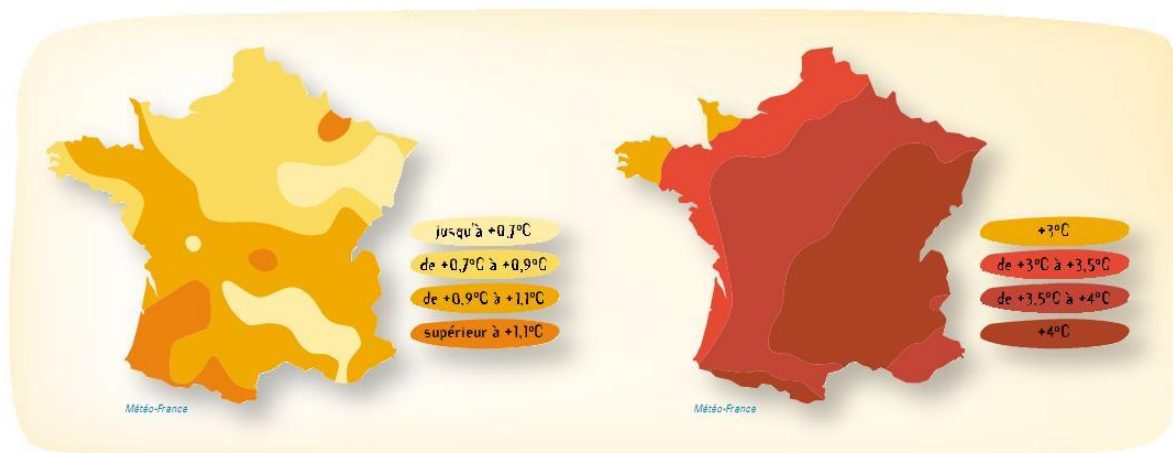
## Le changement climatique

Nos activités quotidiennes, à titre personnel ou professionnel, consomment de l'énergie : déplacements, chauffage, appareils électriques, production de biens et de services, achats... La combustion de cette énergie produit des gaz à effet de serre et en particulier du CO<sub>2</sub>, à l'origine du changement climatique.

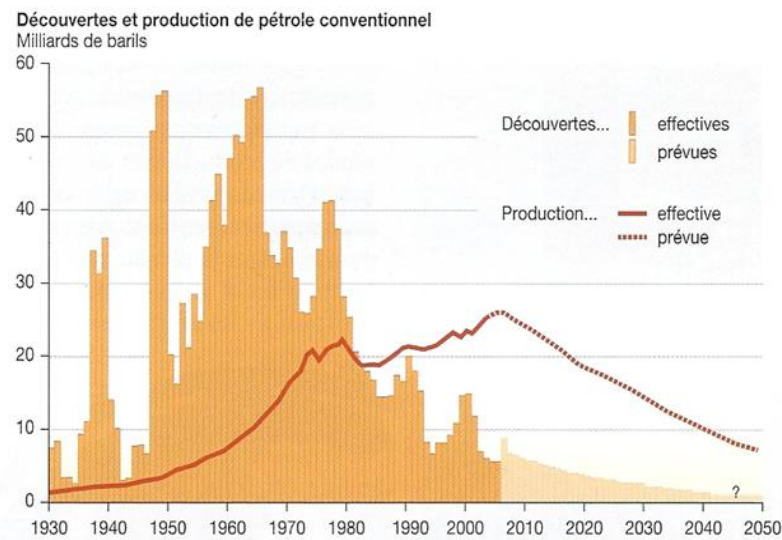
D'ici à 2100, si rien n'est fait, la température moyenne sur Terre pourrait augmenter de 2°C à 6°C. Notre territoire serait alors fortement impacté en particulier au niveau : des précipitations qui régulent tout le cycle naturel et les activités vitales de l'Homme, de la durée d'enneigement, de la production agricole et forestière.

Réchauffement observé en France au 20<sup>e</sup> siècle : +0,9°C (à partir de 70 séries de températures moyennes)

Réchauffement simulé pour le 21<sup>e</sup> siècle (modèle Arpège Météo-France - scénario GIEC-A2)



## L'épuisement des ressources



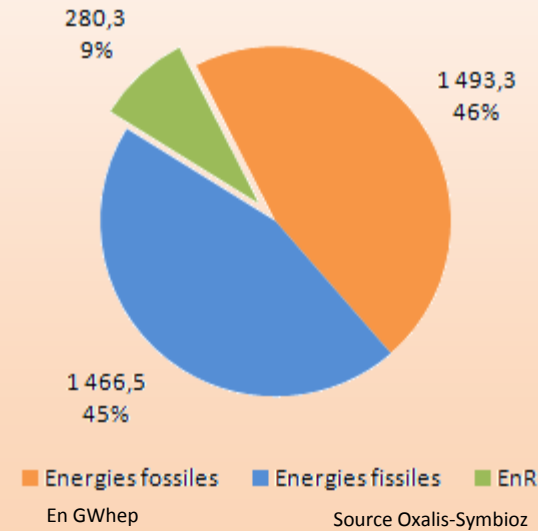
Les réserves d'énergie non renouvelables se réduisent à un rythme de plus en plus rapide. Cela est dû au maintien d'une consommation très élevée des pays riches combiné à la forte poussée de la demande des pays émergents. Cette évolution induira une augmentation régulière et importante du prix de toutes les énergies. Or le Haut-Jura dépend à 91% des énergies non renouvelables

**Augmentation prévisionnelle de 20 à 45 % des prix de l'énergie d'ici 2020.**

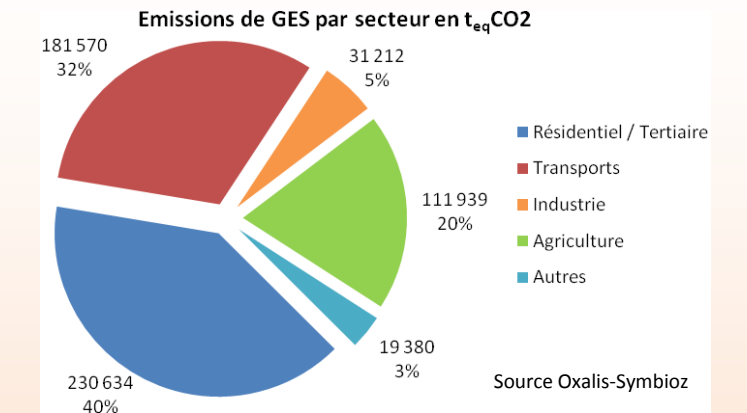
A terme, seules des actions fortes et concertées pourront apporter des solutions durables pour réduire cette dépendance et garantir notre qualité de vie.

# BILAN du territoire

Les consommations d'énergie 9 % d'énergies renouvelables



## Les émissions des Gaz à Effet de Serre du Haut-Jura



## Des chiffres qui parlent pour le Haut-Jura !



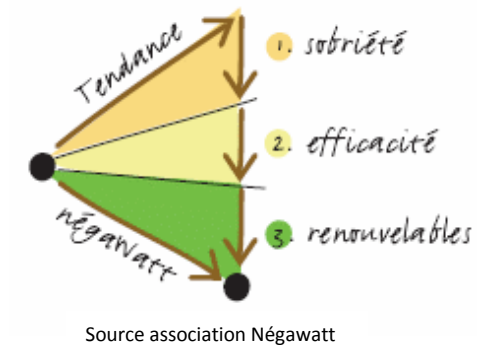
Les déplacements journaliers cumulés correspondent à : **8 aller-retours Terre/ Lune !** Ils sont réalisés à 75 % par les voitures.



**34 000 logements nécessitent des travaux d'isolation**, pour les 19.000 logements construits avant 1975 il s'agit de travaux lourds.

## Les objectifs territoriaux du Parc

Face à cette double problématique, climatique et énergétique, le Parc naturel régional du Haut-Jura a proposé à tous ses partenaires d'entamer une réflexion pour la mise en place d'un Plan d'Actions Climat Energie (PACE). L'objectif affiché est d'aller au-delà des engagements nationaux, à savoir les 3 x 20 en 2020 soit -20% de GES, -20 % de consommation d'énergie et +20% d'énergie renouvelables, pour tendre vers les - 50% d'émission de GES d'ici 2022.



## Sobriété, efficacité, énergies renouvelables

Pour répondre à ce défi de grande ampleur, il s'agit d'impulser une nouvelle culture de l'énergie, la culture Négawatt : Sobriété, Efficacité et Energie renouvelable. La chasse au gaspillage, l'amélioration des performances du matériel, en particulier pour le chauffage, et le développement de nouvelles sources d'énergie plus durables, devront être systématiquement recherchés dans tous les projets à venir : privés ou publics.

## Une mobilisation générale

Cet objectif très ambitieux ne pourra être atteint sans une information et une mobilisation de tous les acteurs du Haut-Jura : élus, entreprises, agents des collectivités, citoyens... Le Plan Climat Energie a pour objet d'organiser cette mobilisation pour mettre en marche l'ensemble du territoire.