



BLACK DEAD ARM : du nouveau

Bernard MOLOT , Philippe LARIGNON, Morvan COARER
ITV France

LE CONTEXTE



- *Sarments de Muscat à petits grains présentant de fréquentes nécroses longitudinales*
- *Une ou plusieurs nécroses par rameau*

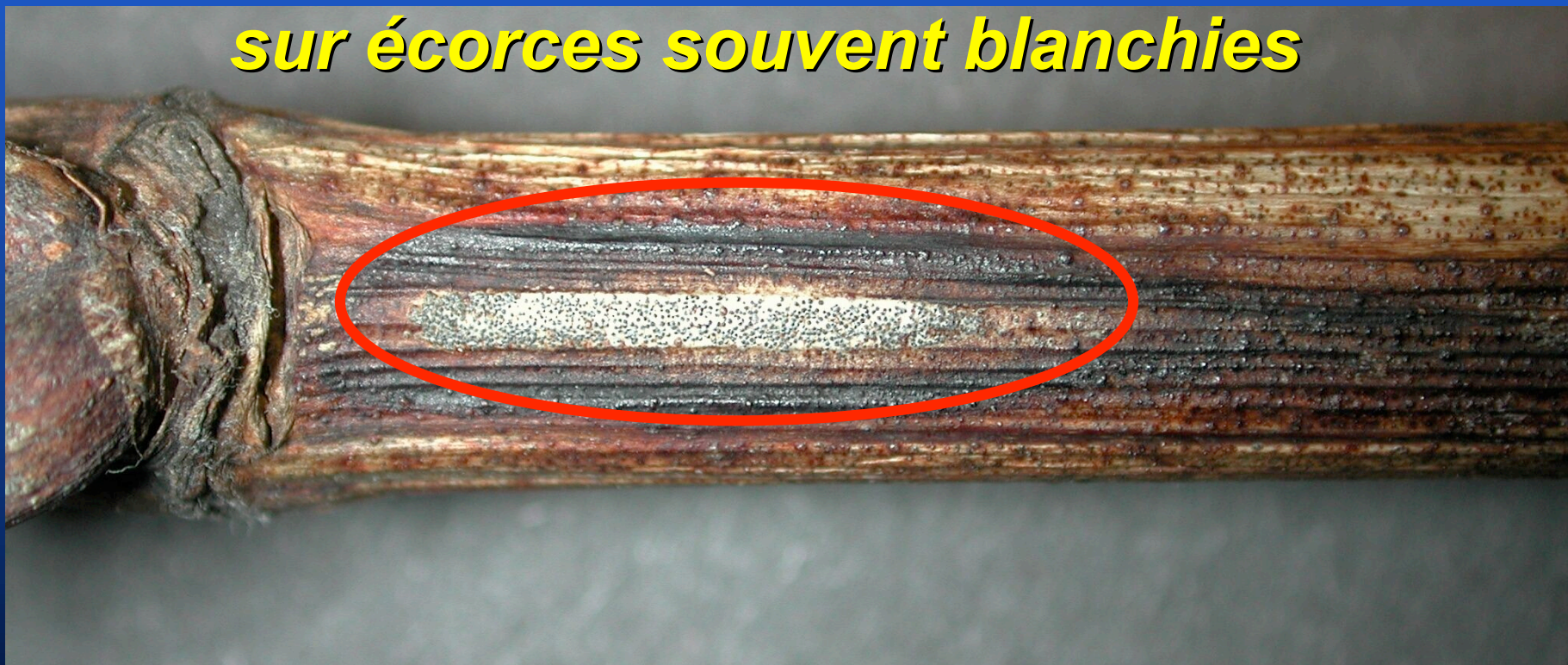
**Origine: plaies dues à section
des entre-cœurs en juillet**



- *nécroses s'étendant préférentiellement vers la base du rameau*



- *nécroses présentant des pycnides noires sur écorces souvent blanchies*



EXCORIOSE ?



nécroses profondes : excoriose peu probable....

***Après isolements
(pycnides ou fragments de bois)***



Botryosphaeria ... sp



. Après plusieurs semaines, pas de spores
donc identification impossible

. Laboratoire biologie moléculaire ITV Nantes
amplification ITS

restriction enzymatique par Hinf I et Taq I

Botryosphaeria lutea ou *stevensii*

nouvelle restriction par Dde I :

Botryosphaeria lutea

BLACK DEAD ARM : UN CONSTAT... PRÉOCCUPANT



- La contamination estivale des plaies est hautement probable

- La nécrose peut rapidement descendre sous le niveau de taille



- Quid de l'ébourgeonnage, de l'épamprage mécanique ?
- Rôle des sarments contaminés laissés au sol?



Pistes de travail....

- Reproduire artificiellement ces symptômes (postulat de Koch)
- Identifier les conditions météo propices
- Rôle potentiel des traitements mildiou ou oïdium ?

Retour à la présentation...

