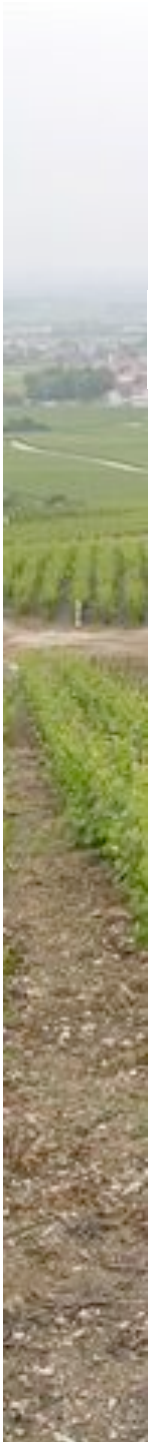


# Bilan phytosanitaire 2006

L'année des contrastes...

Jacques GROSMAN  
DGAL-SDQPV  
DRAF-SRPV Rhône-Alpes



# Mildiou

## Vignobles méditerranéens:

mildiou aux abonnés absent

## Centre et Val de Loire:

progression bien maîtrisée

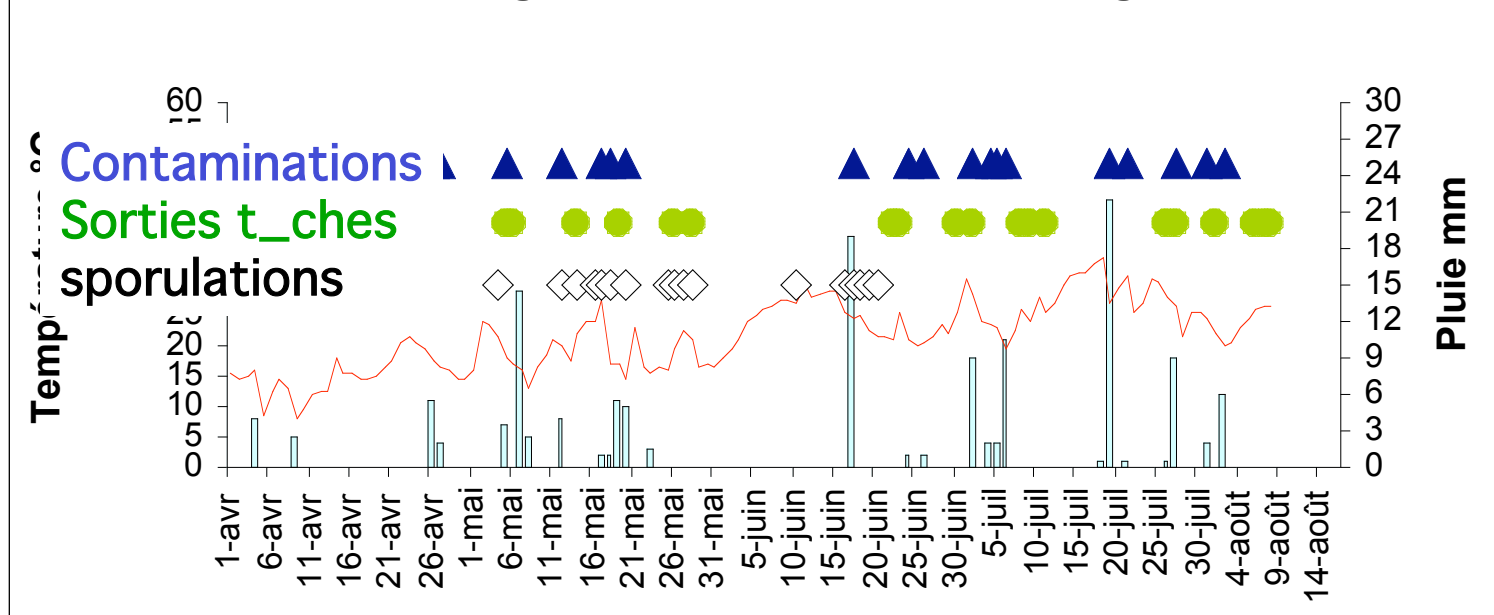
## Nord-Est:

démarrage brutal; fortes  
contaminations

primaires; course contre la maladie

# Mildiou

## Météo et situation du mildiou d'après MILVIT Poste de Margaux (Médoc, 33) - Campagne 2006



## Sud-Ouest:

conditions très favorables: pluies répétées en mai, orages en juin. Quelques situations de rot brun

# Note nationale 2007 Mildiou

Monitoring SRPV: dmm, iprovalicarbe, zoxamide

Pas de changements majeurs par rapport à 2006

## DMM et iprovalicarbe

Les monitorings 2006 confirment l'existence d'une résistance croisée.

➤ 3 traitements par an.

## Zoxamide :

Pas de dérive de sensibilité.

Molécule unisite.

➤ 3 traitements par an.

# Oïdium

## Démarrage insidieux

premiers symptômes difficiles à voir

## Progression variable d'une région à l'autre:

- brutale dans le Sud-Est
- plus lente dans le Nord (T° fraîches)
- sud-ouest: progression à la faveur de conditions favorables (orageuses mi-mai, et progression des T° mi-juin)

→ situations parfois explosives

# Oïdium

## Bonne maîtrise de la situation:

- respect des préconisations
- bonne qualité de pulvérisation
- bons délais de renouvellement
- coup de pouce climatique

## Mauvaise maîtrise de la situation (localement):

- démarrage trop tardifs dans secteurs à historique
- mauvaise qualité de pulvérisation
- relâchement de la protection (arrêt de la, protection mildiou)

# Note nationale 2007

## Oïdium

Qualité de pulvérisation  
INDISPENSABLE

### Début de la protection

→ entre stades 7-8 f à 10-12 f étalées selon régions et cépages  
→ + 1 traitement avant floraison dans les parcelles fortement  
attaquées l'année précédente si démarrage 10-12 f et réduction des  
intervalles.

→ + 1 traitement : parcelles à *drapeaux*

### Choix des produits

→ premier traitement : produits les plus efficaces (soufre poudre,  
IDM)

→ alternance des familles chimiques ; 2 (à 3) applications par famille

→ réduction des délais de renouvellement si forte pression

# Botrytis

## 2006: le retour

→ Conditions favorables dues aux orages de juillet-août, aux conditions fraîches et humides d'août: reprise des foyers sur grappe.

→ Explosion en Septembre à la faveur d'orages (Aquitaine, Alsace,...)

→ Développements d'autres pourritures (Penicilliums et pourriture acide).

Note nationale 2007

# Botrytis

Apprécier la sensibilité de la parcelle

Situation, cépage, conduite

Mettre en œuvre les mesures prophylactiques susceptibles de diminuer la sensibilité de la parcelle

Rognage, effeuillage, maîtrise d la vigueur (porte-greffe, enherbement, fertilisation,...)

Privilégier les stratégies à 0 ou 1 traitement et adapter la stratégie à la sensibilité.

Alterner annuellement les programmes et les familles chimiques.

Monitoring SRPV, INRA: Progression de souches résistantes  
au labo à la plupart des familles chimiques mais pas de perte

# Autres maladies

## Black rot

de fortes attaques ponctuellement dans l'Ouest  
(Muscadet et Côtes du Loir)

## Excoriose

maladie difficilement maîtrisée dans le Jura  
(conditions favorables au stade sensible)

# Ravageurs

## Tordeuses: Une géographie en pleine évolution

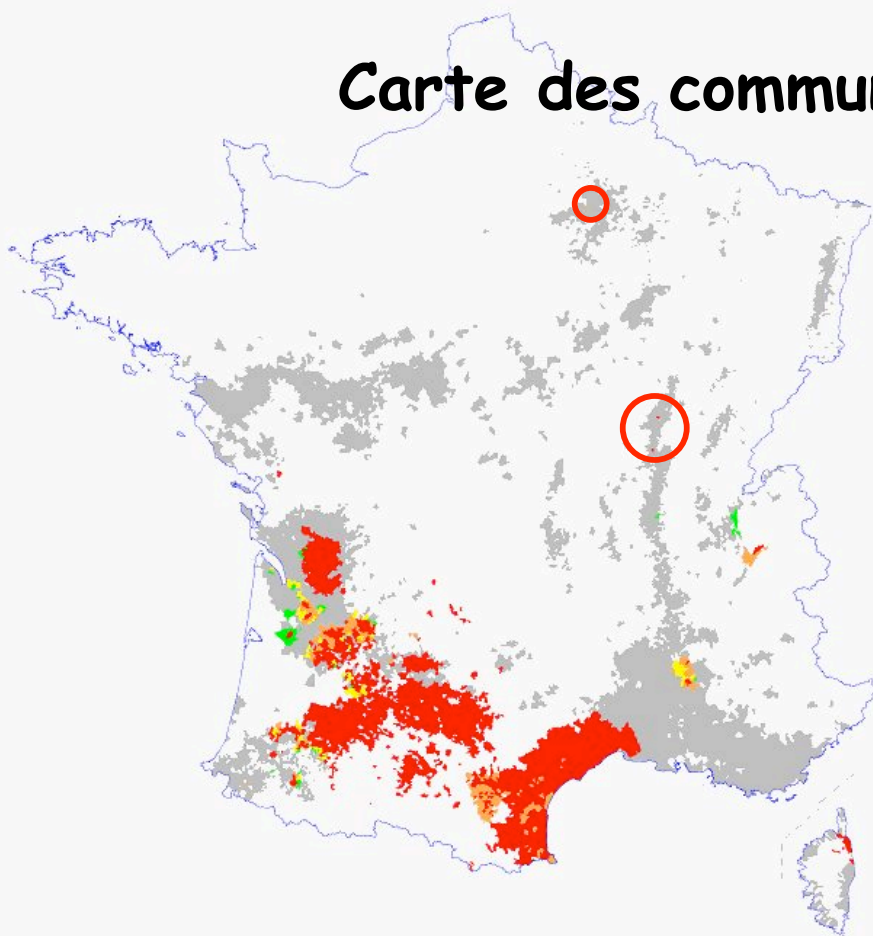
- Eudemis remonte vers le Nord  
(Bourgogne, Alsace, Anjou, Jura, Champagne)
- régression sensible dans le Sud depuis 2003  
+ lutte conjointe cicadelle FD

Situation globalement maîtrisée (peu de traitements

en G1)  
**Cochenilles, Erinose, Metcalfa**

# Flavescence dorée

## Carte des communes



**2241 communes**

	3 traitements :	<b>1809</b>
	2 traitements :	<b>338</b>
	1 traitement :	<b>94</b>
	Communes assainies:	<b>58</b>

# Flavescence dorée

## Maladie contenue

quand les mesures de luttés sont correctement mises en œuvre.

→ possibilité d'aménagement de la lutte

quand les populations de cicadelles sont faibles  
2 voire 1 traitement

## Recrudescence de foyers

en cas de relâchements

→ maintien à 3 traitements

# Flavescence dorée

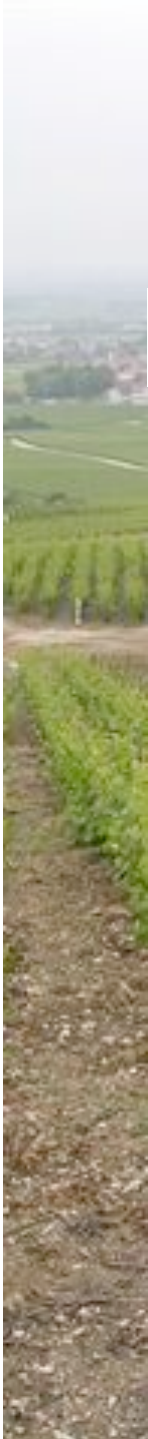
Introduction par les plants:  
attaquer sur 2 fronts

## 1 surveillance accrue:

- surveillance draconienne autour des nouveaux foyers.
- remontée de filière
- prospection des jeunes vignes

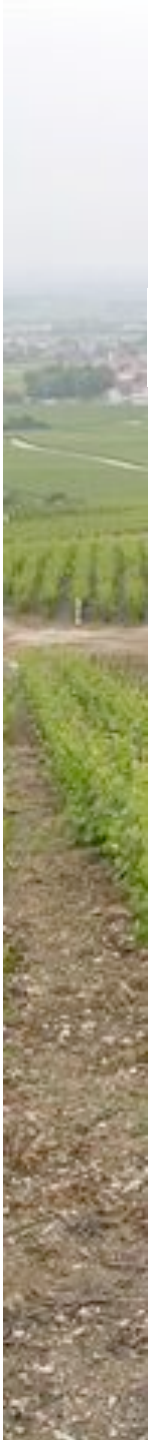
## 2 actions sur l'amont

**Mobilisation de l'ensemble de la filière** → développer les traitements à l'eau chaude



# Bois noir

Maladie en progression inquiétante



# L'observatoire national des maladies du bois

## OBJECTIFS

- ✓ Mesurer objectivement les conséquences de l'interdiction de l'arsénite de sodium en appréciant l'évolution de l'expression des symptômes foliaires .
- ✓ Vérifier l'intérêt des mesures prophylactiques.
- ✓ Disposer d'un réseau de parcelles

### ✓ Protocole:

700 parcelles suivies en 2006

29 cépages

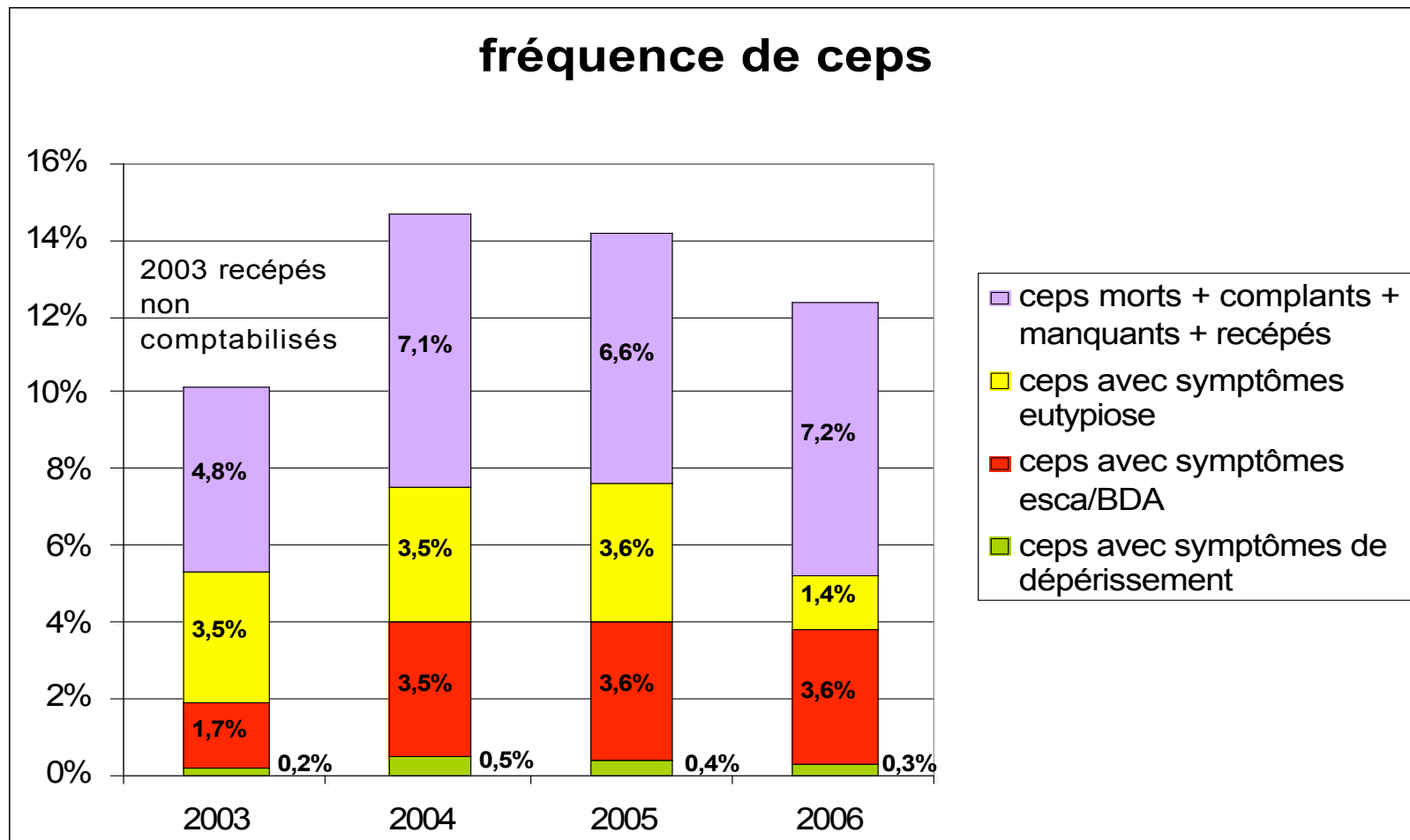
observation de 300 ceps par parcelles (10 X 30 ceps)

2 passages : EUTYPIOSE puis ESCA / BLACK DEAD ARM

Collaboration : SRPV, ITV, INRA, CA, Syndicats, Comités interprofessionnels, FREDON, ...



# L'observatoire national des maladies du bois



Collaboration : SRPV, ITV, INRA, CA, Syndicats, Comités interprofessionnels, FREDON, ...

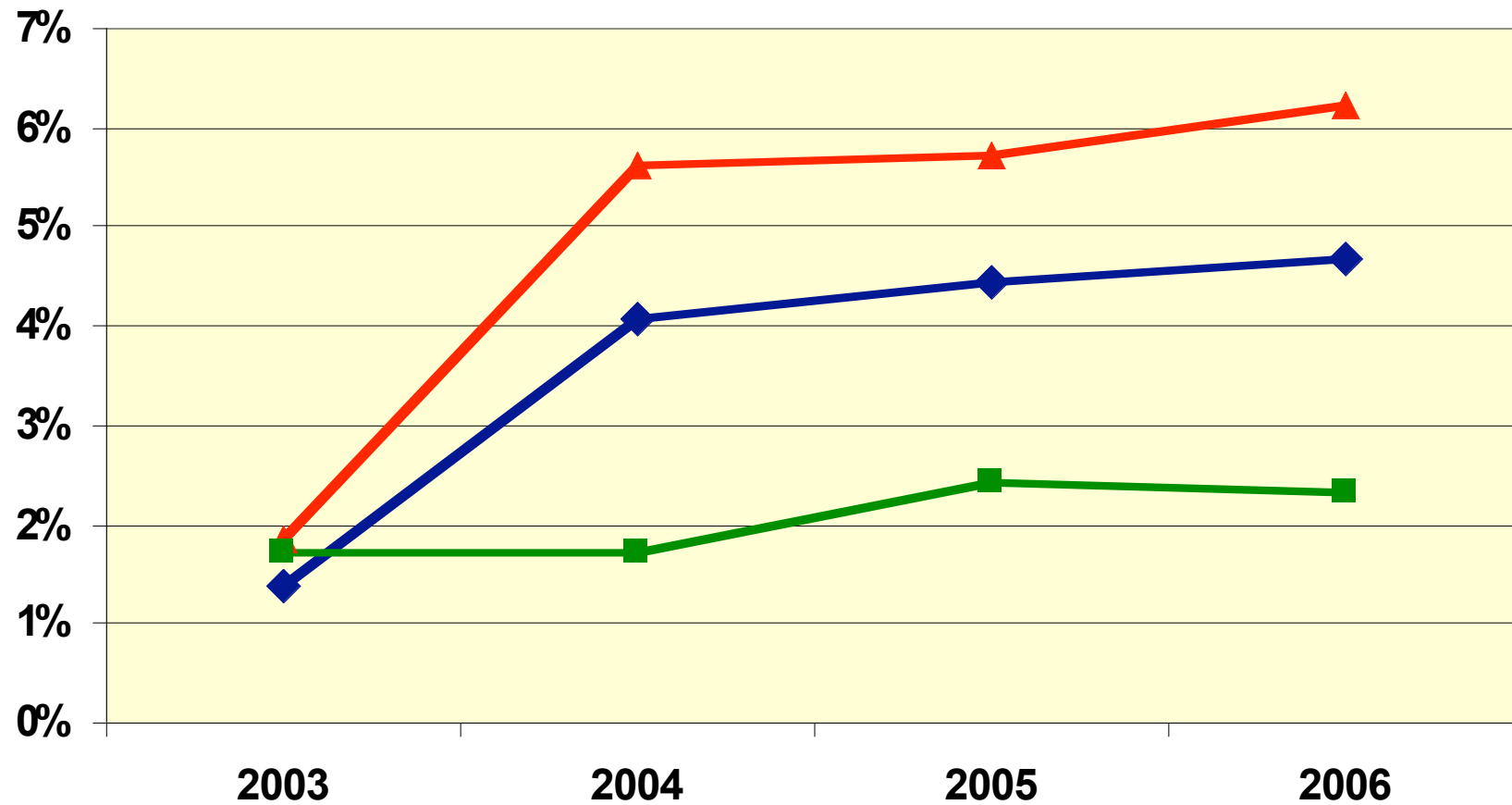
# Evolution esca / bda



- Une stabilisation de la situation en 2006
- Des différences entre cépages et entre régions

## Intensité ESCA/BDA Alsace

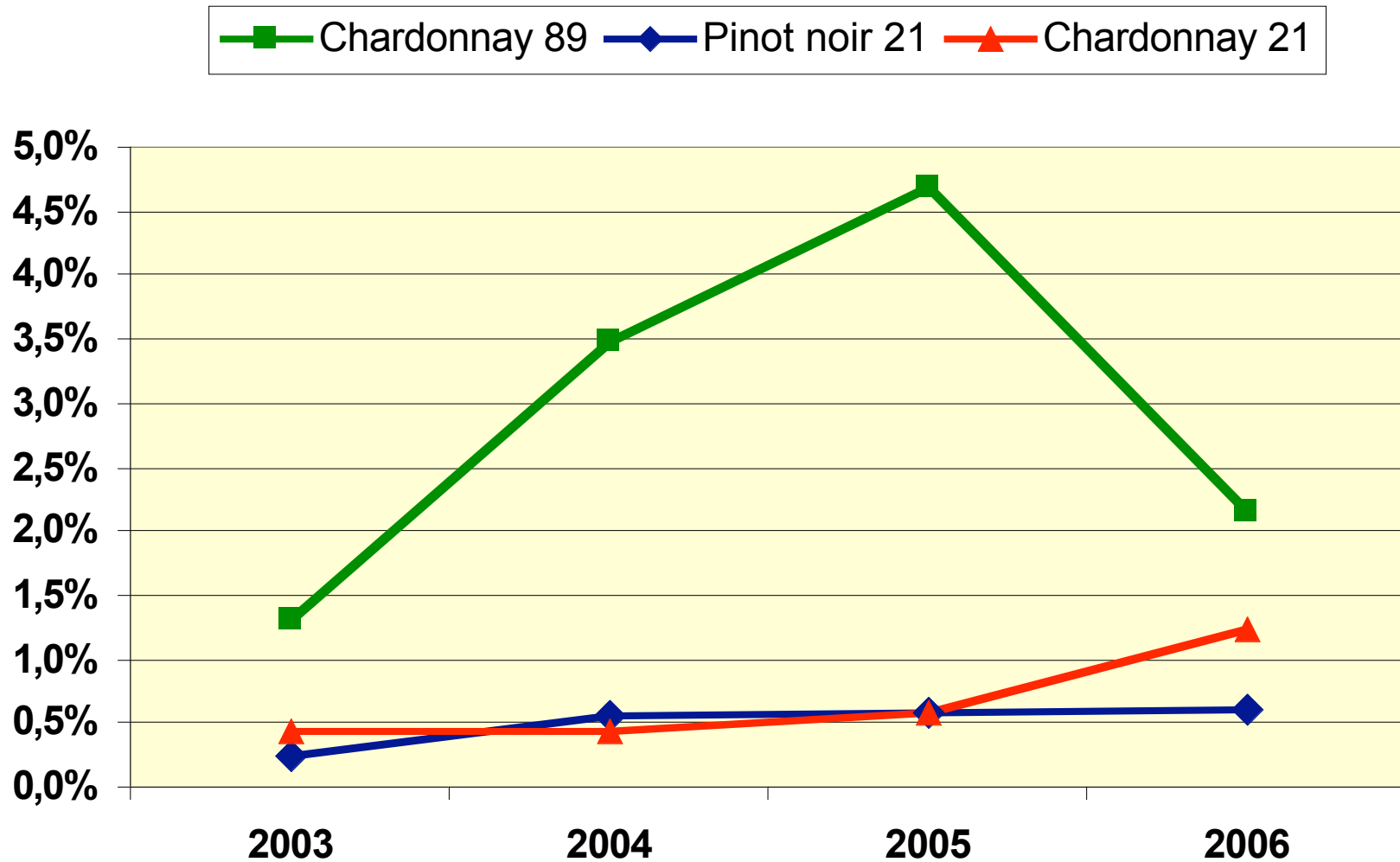
—▲— Gewurtztraminer 67-68 —◆— Riesling 67-68 —■— Auxerrois 67-68



Collaboration : SRPV, ITV, INRA, CA, Syndicats, Comités interprofessionnels, FREDON, ...

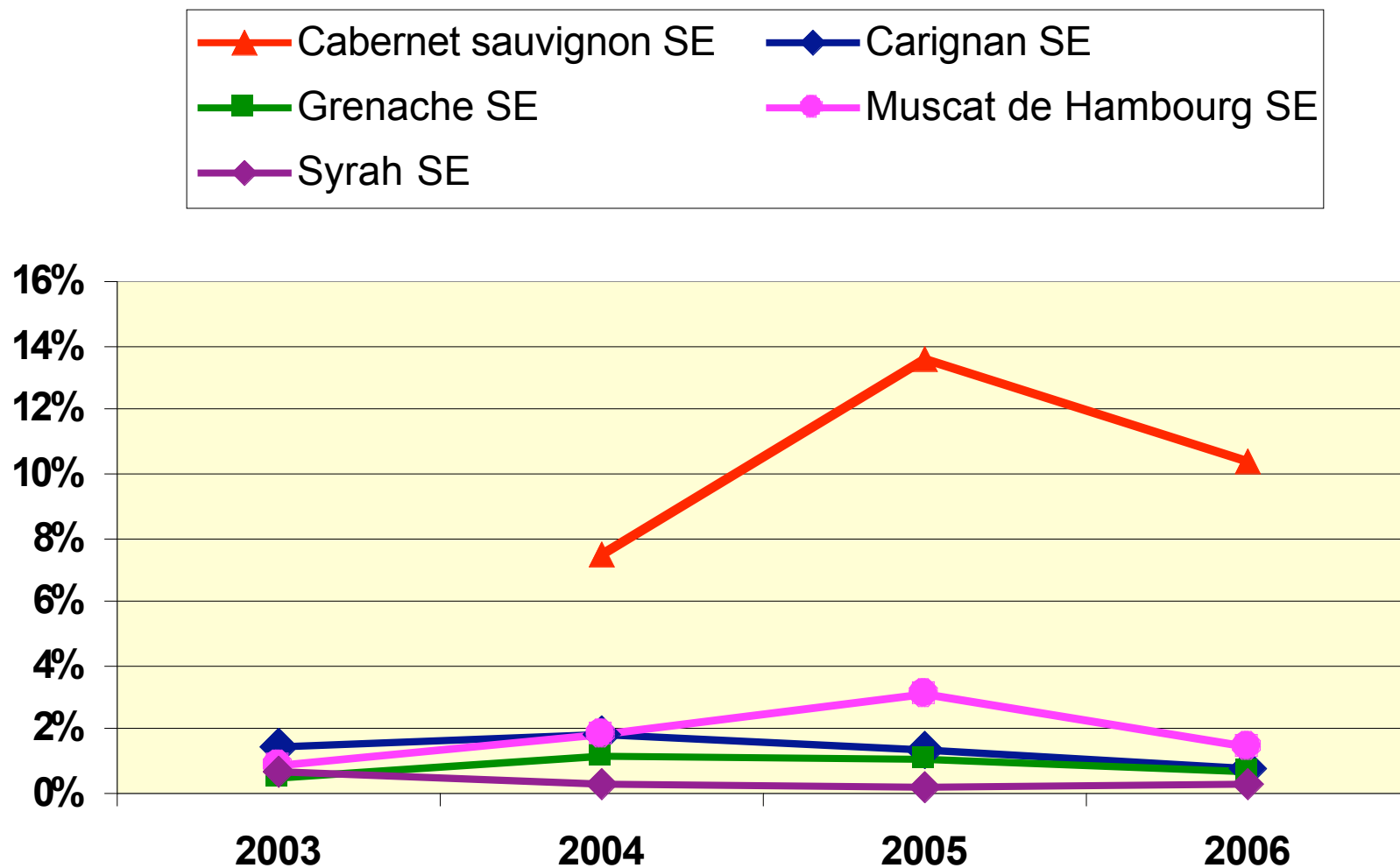


## Intensité ESCA/BDA Bourgogne

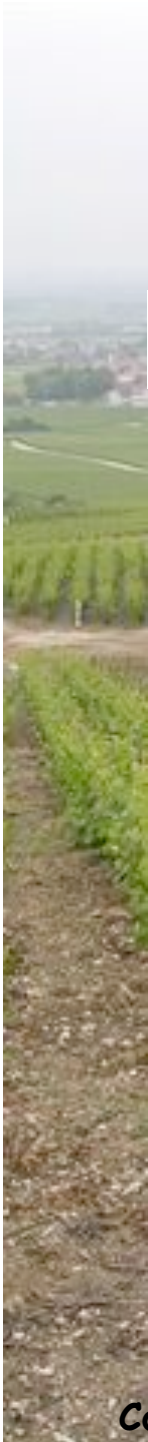


Collaboration : SRPV, ITV, INRA, CA, Syndicats, Comités interprofessionnels, FREDON, ...

## Intensité ESCA/BDA Languedoc

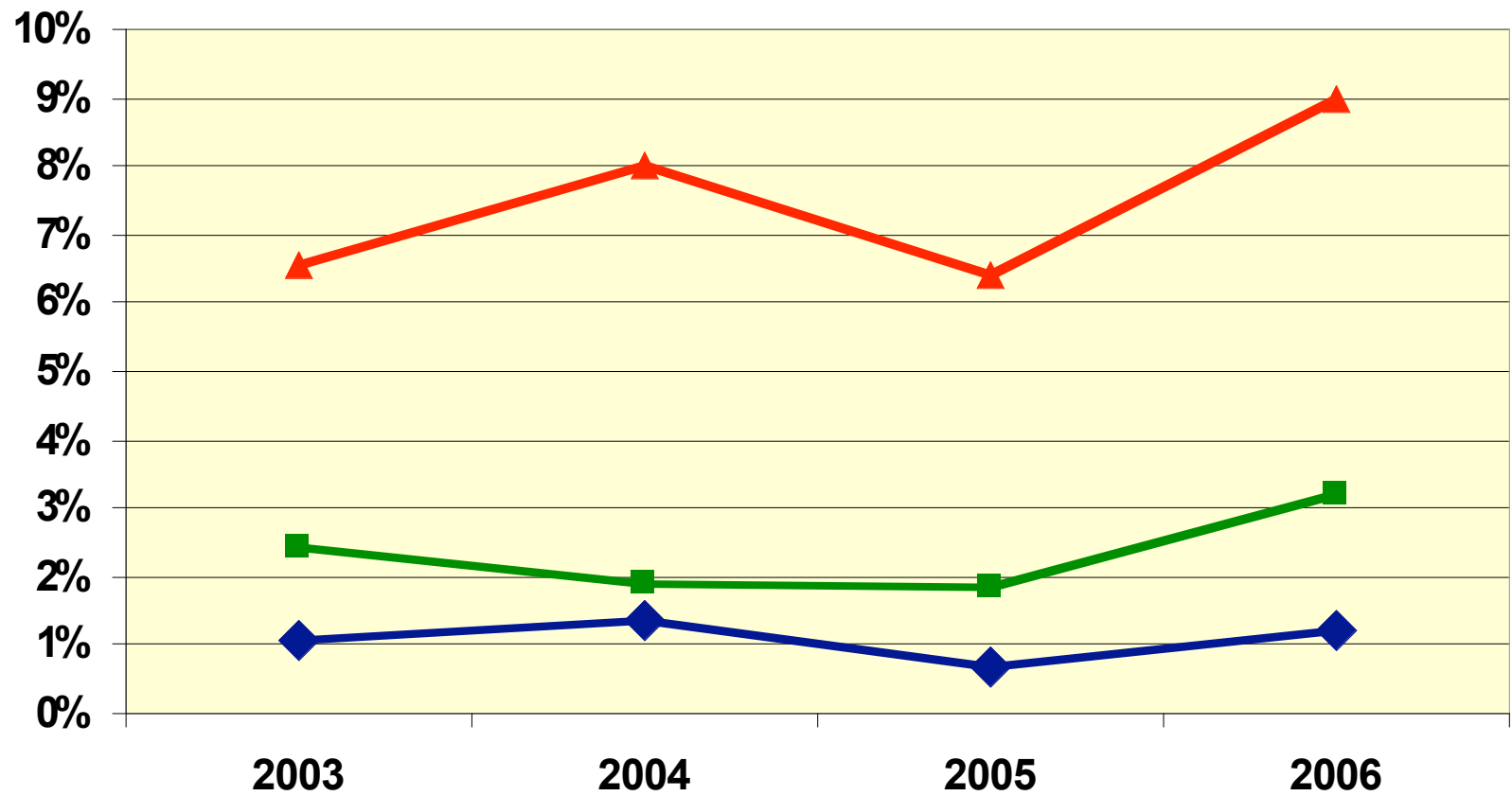


Collaboration : SRPV, ITV, INRA, CA, Syndicats, Comités interprofessionnels, FREDON, ...



## Intensité ESCA/BDA Aquitaine

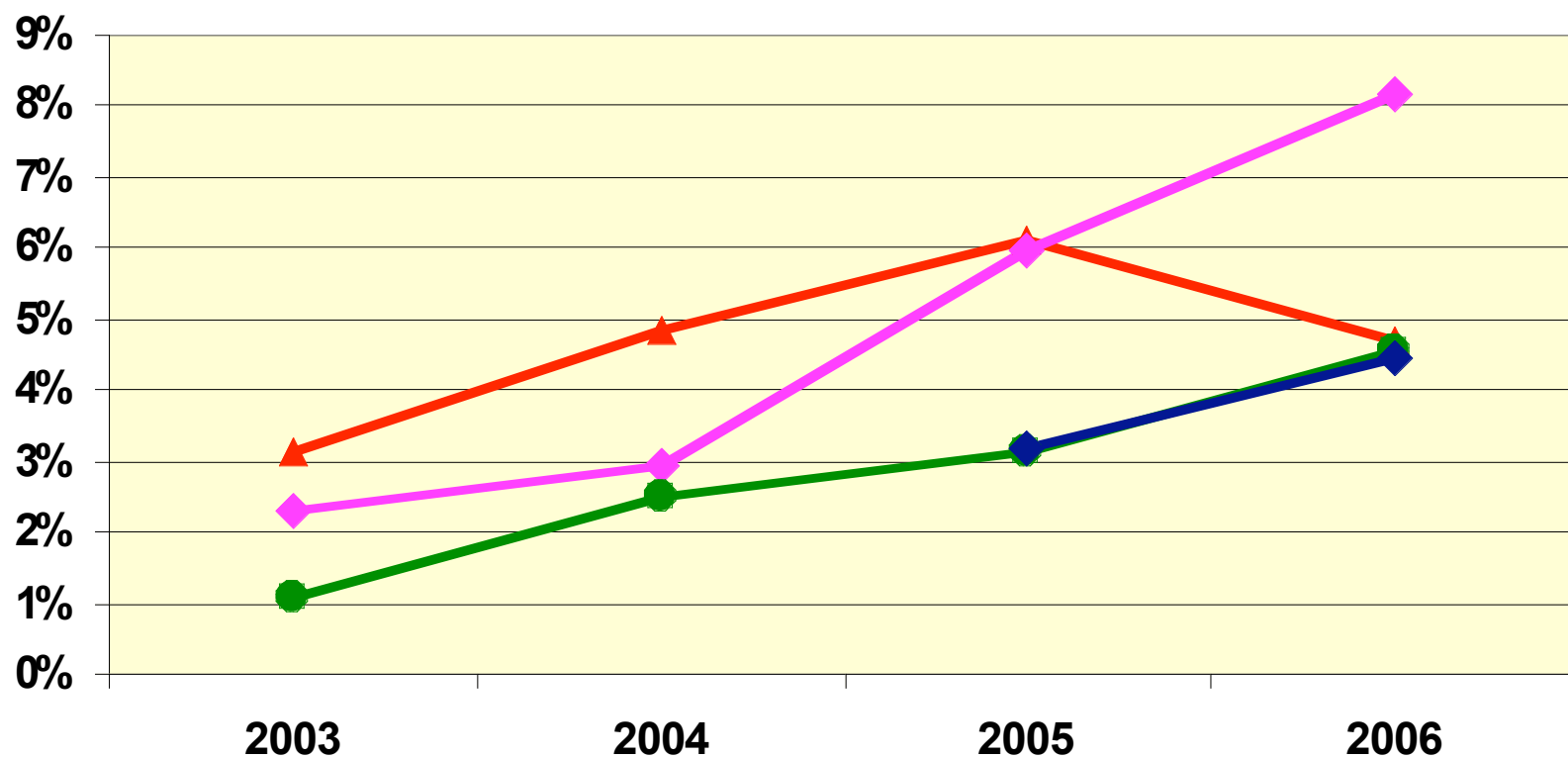
—▲— Sauvignon 33 —■— Cabernet sauv. 33 —◆— Merlot 33



Collaboration : SRPV, ITV, INRA, CA, Syndicats, Comités interprofessionnels, FREDON, ...



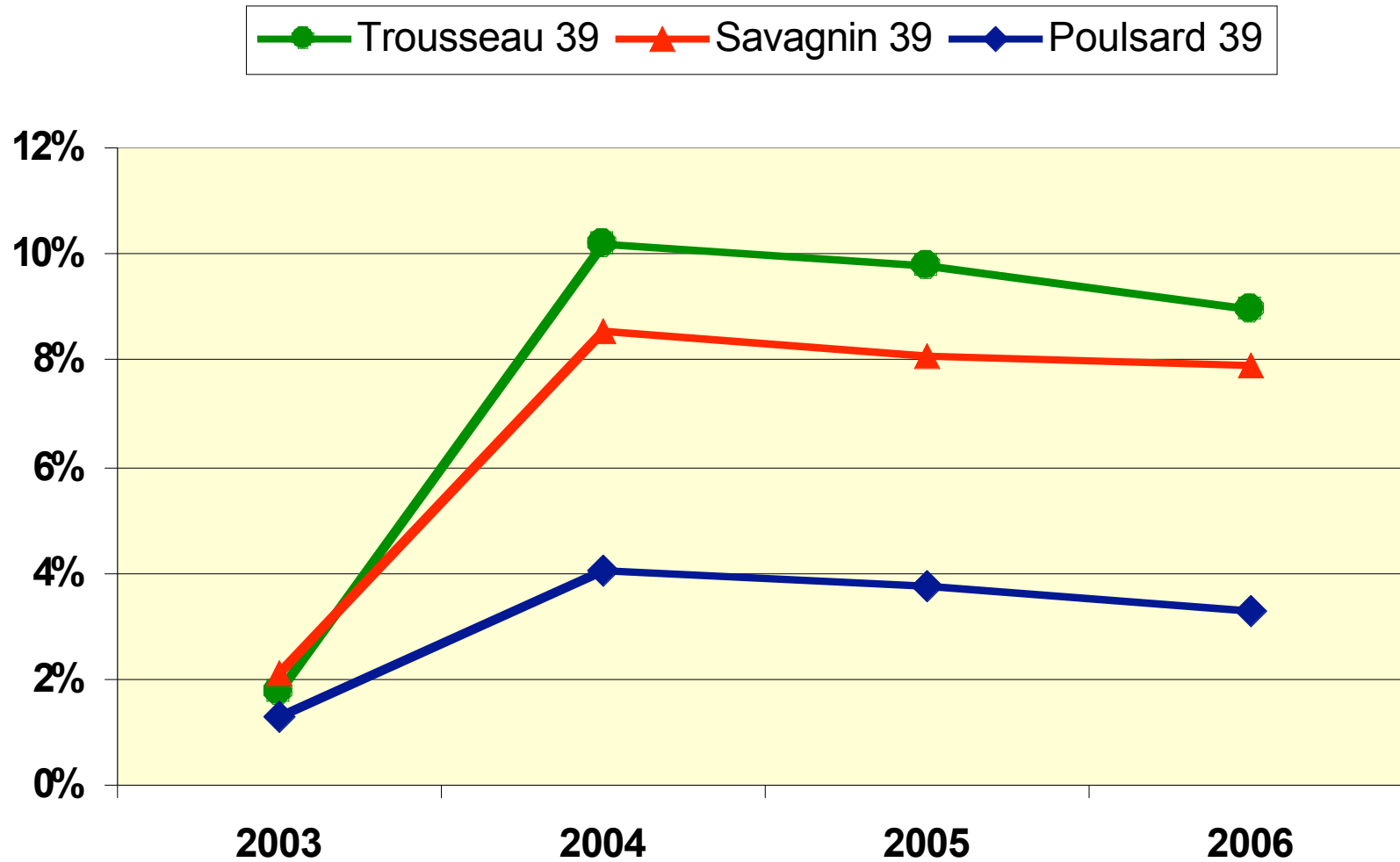
## Intensité ESCA/BDA Centre et Pays de Loire



Collaboration : SRPV, ITV, INRA, CA, Syndicats, Comités interprofessionnels, FREDON, ...

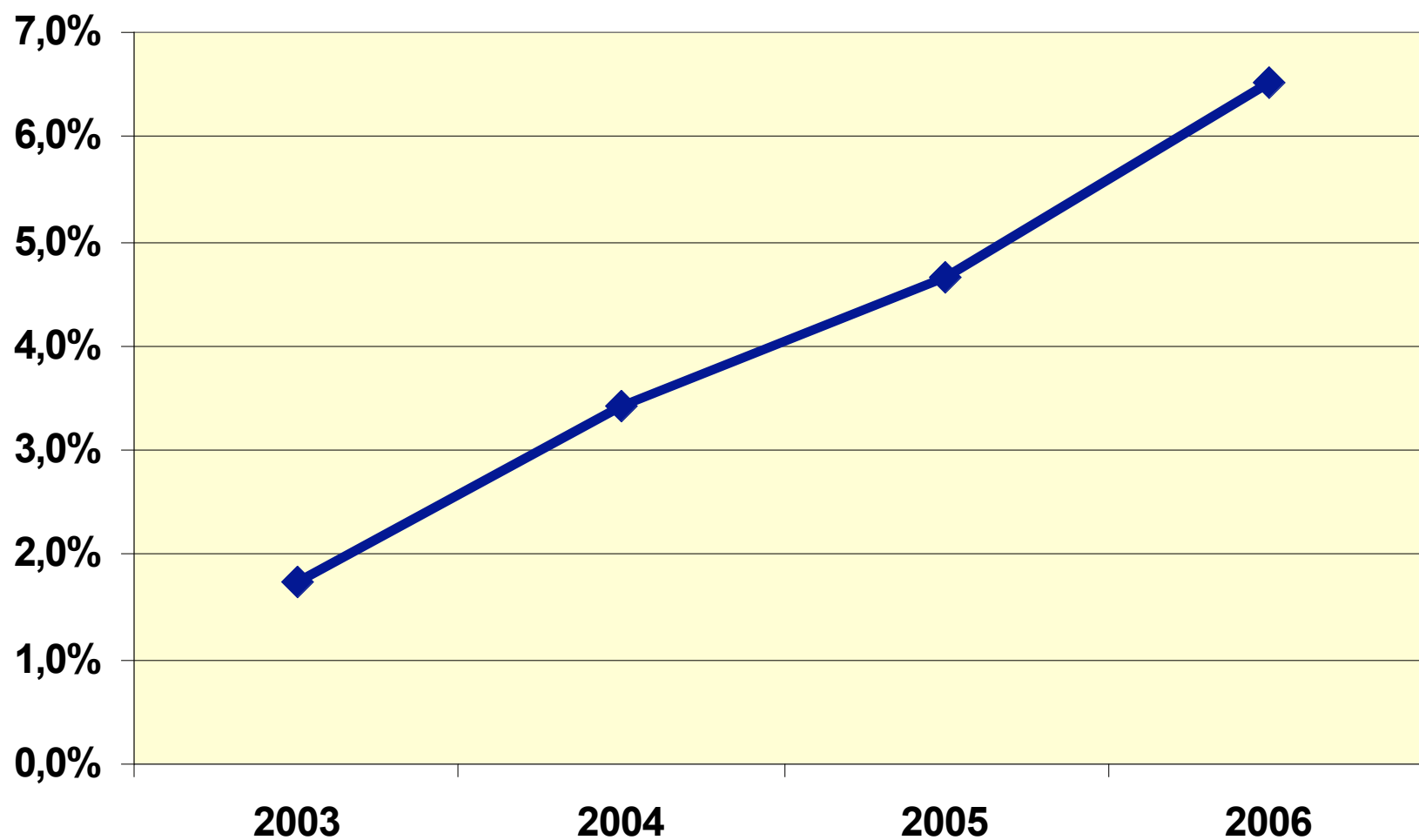


## Synthèse ESCA/BDA Jura



Collaboration : SRPV, ITV, INRA, CA, Syndicats, Comités interprofessionnels, FREDON, ...

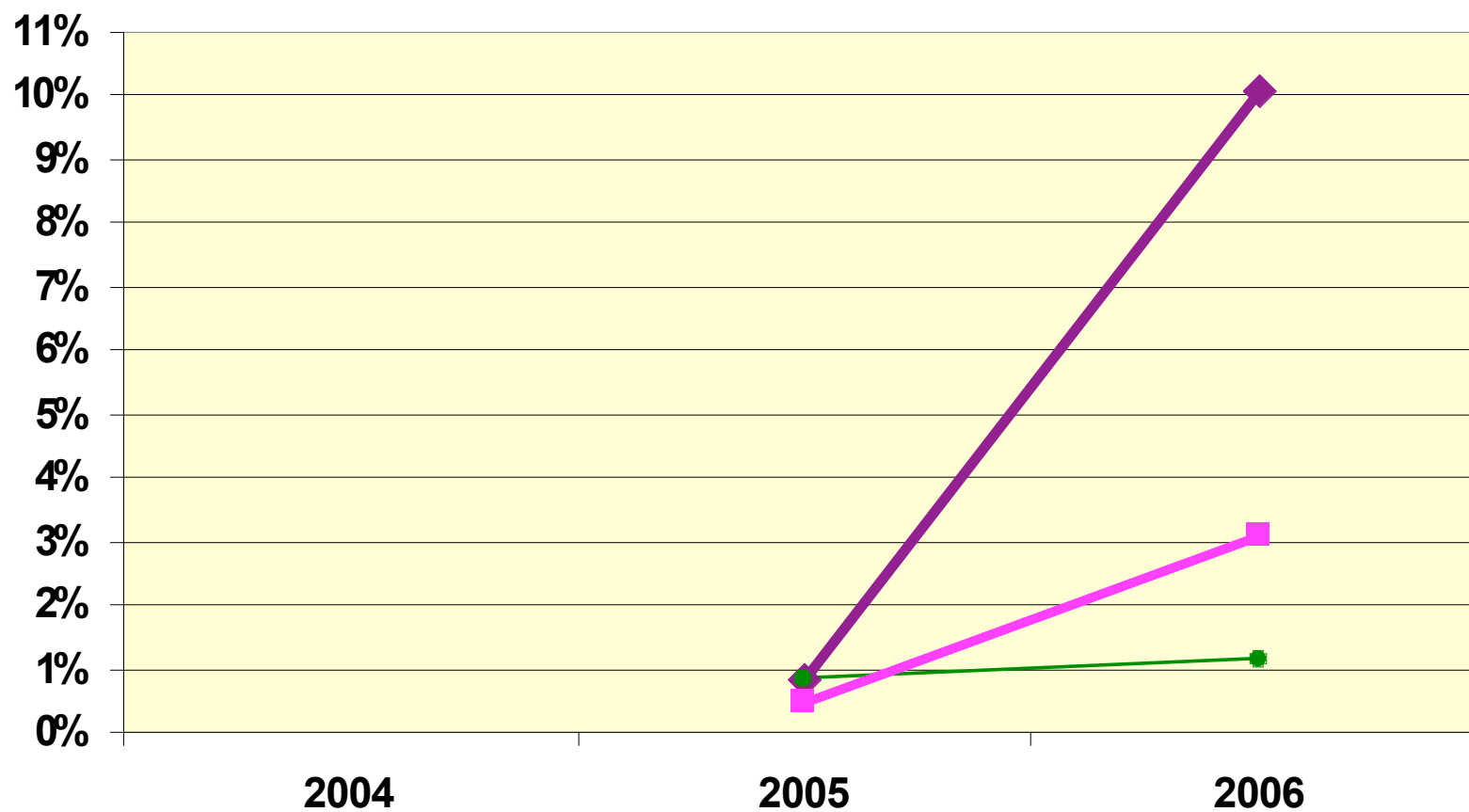
## Intensité Ugni Blanc Charentes



Collaboration : SRPV, ITV, INRA, CA, Syndicats, Comités interprofessionnels, FREDON, ...

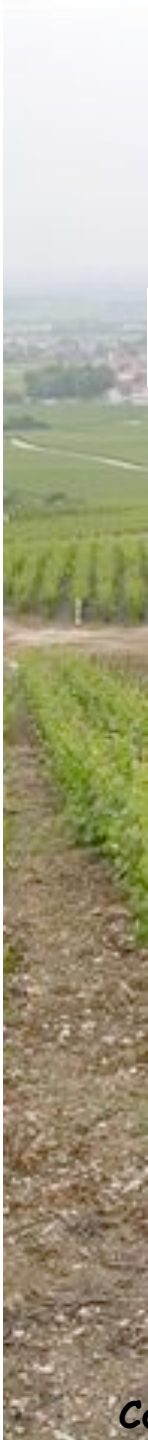
## Intensité ESCA/BDA Midi Pyrénées

—◆— Chasselas 82 —●— Cot 46 —■— Negrette 31

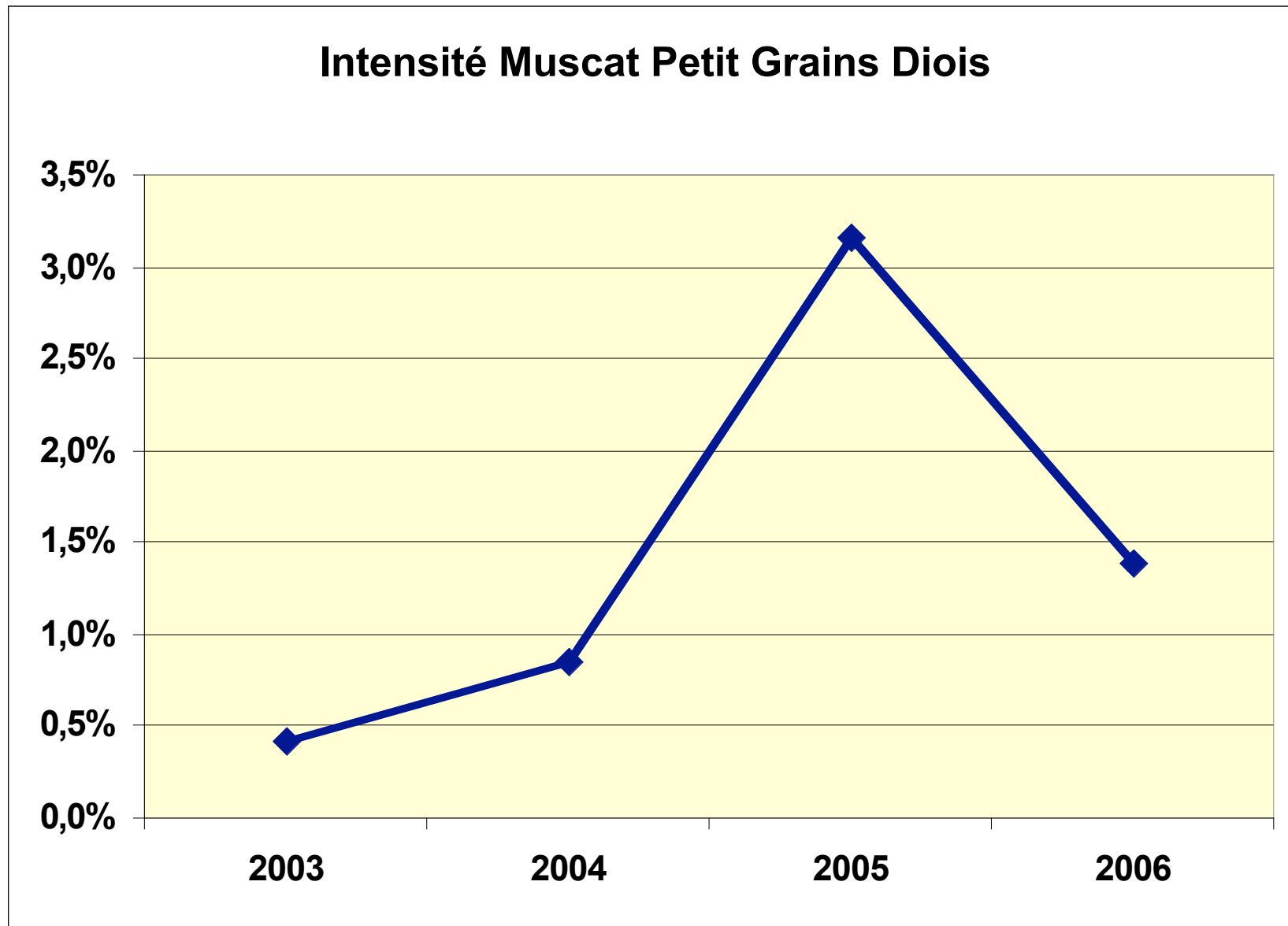


Collaboration : SRPV, ITV, INRA, CA, Syndicats, Comités interprofessionnels, FREDON, ...





## Intensité Muscat Petit Grains Diois



Collaboration : SRPV, ITV, INRA, CA, Syndicats, Comités interprofessionnels, FREDON, ...



# L'observatoire national des maladies du bois

## Analyse statistique sur les données de l'observatoire

- IRMA Université de Strasbourg
- INRA Bordeaux
- SRPV Alsace

Mémoire de master en statistiques appliquées

# L'observatoire national des maladies du bois

## Analyse statistique sur les données de l'observatoire

- Quelles contributions des paramètres parcellaires?
  - ✓ Âge de la vigne
  - ✓ Caractéristiques agronomiques
  - ✓ Cépage et porte-greffe
  - ✓ Application de mesures prophylactiques
  - ✓ Mode de conduite
  - ✓ Passé arsénite de soude

Méthodes statistiques variées: CHI\_, KW

Collaboration : SDRV, ITV, INRA, CA, Syndicats, Comités interprofessionnels, FREDON, ...



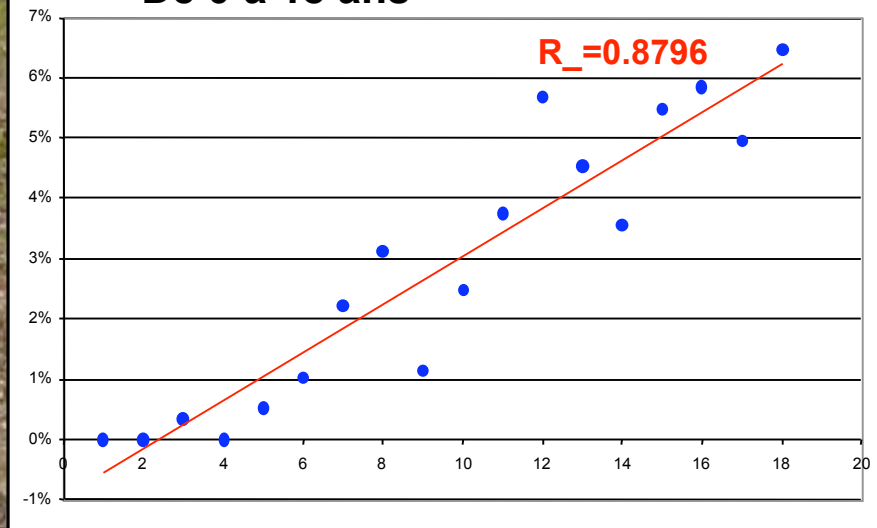
# L'observatoire national des maladies du bois

## Analyse statistique sur les données de l'observatoire

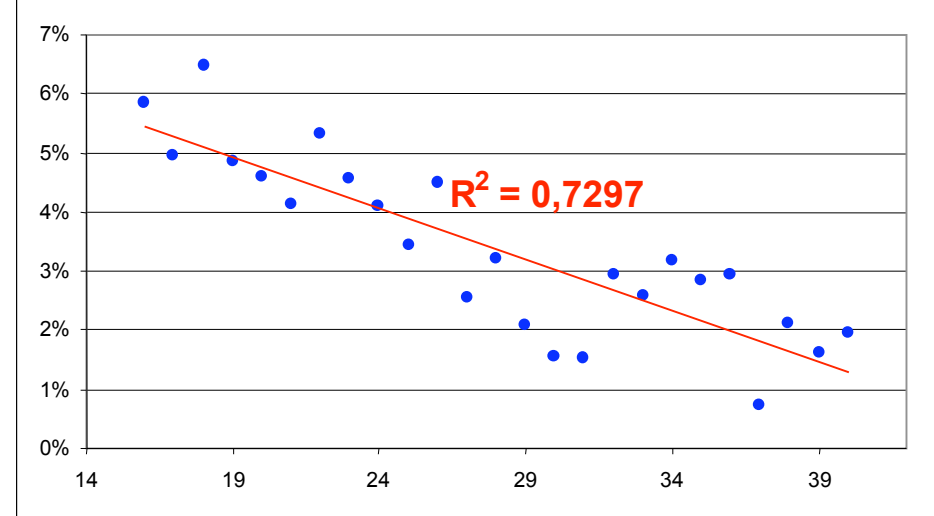
### ➤ Premiers résultats

✓ *Âge de la vigne*

Evolution de l'expression de l'esca/BDA pour les parcelles De 0 à 18 ans



Evolution de l'expression de l'esca/BDA pour les parcelles De 16 à 40 ans



# L'observatoire national des maladies du bois

## Analyse statistique sur les données de l'observatoire

### ➤ Premiers résultats

✓ Passé arsénite de soude

- Pas d'impact sur l'apparition des symptômes
- Impact sur l'intensification des symptômes
- Pas d'impact sur la mortalité

# L'observatoire national des maladies du bois

## Analyse statistique sur les données de l'observatoire

### ➤ Poursuite

- ✓ Préciser le questionnaire parcellaire
- ✓ Etudier les cépages les plus expressifs
- ✓ Contribution des paramètres parcellaires sur l'évolution (2003-2008)

# Merci pour votre écoute



réalisé avec l'aide  
des Services régionaux  
la protection des végétaux



et des Fédérations régionales de défense  
contre les organismes nuisibles.



# Retour à la présentation...

